

Chiến tranh Ukraine: Ảnh vệ tinh tiết lộ hệ thống phòng thủ của Nga trước cuộc phản công lớn

jeudi 1 juin 2023



Capture à partir de : www.bbc.com



- Tác giả, Daniele Palumbo & Erwan Rivault
- Vai trò, BBC Verify
- 22 tháng 5 2023

**Một khu nghỉ mát bãi biển tua tủa các pháo đài.
Một con đường chính dựng lên những hào chống**

tăng. Phân tích vệ tinh của BBC Verify đã phát hiện ra một số hệ thống phòng thủ rộng lớn mà Nga xây dựng, chuẩn bị cho một cuộc phản công lớn từ Ukraine.

Sau nhiều tháng bế tắc, cuộc tấn công dự kiến có thể sẽ là một phép thử quan trọng đối với Ukraine khi Ukraine tìm cách chứng minh rằng họ có thể đạt được những thắng lợi đáng kể trên chiến trường với những vũ khí nhận được từ phương Tây.

Bằng cách xem xét hàng trăm hình ảnh vệ tinh, BBC đã xác định được một số điểm chính trong quá trình xây dựng đáng chú ý các chiến hào và pháo đài khác ở miền nam Ukraine kể từ tháng 10.

Bốn địa điểm này cung cấp một cái nhìn sâu sắc về những gì Nga mong đợi từ cuộc phản công và những gì lực lượng phòng thủ Ukraine có thể đối mặt.

['Vi thế Việt Nam' qua lần tham dự Thượng đỉnh G7 mở rộng tại Nhật Bản](#)

[Các lãnh đạo G7 phát đi tín hiệu sẵn sàng hậu thuẫn Ukraine trong dài hạn](#)

[Câu hỏi quan trọng về chuyển giao chiến đấu cơ F-16 cho Ukraine](#)

Lãnh đạo G7 bàn kế hoạch tăng trừng phạt Nga trong ám ảnh di sản hạt nhân Hiroshima

1. Bờ biển phía tây Crimea

Bị Nga chiếm giữ vào năm 2014, Crimea trước đây được biết đến với các khu nghỉ mát và bãi biển.

Giờ đây, thay cho những chiếc ghế tắm nắng và dù che, bờ biển trải dài 25 cây số này rải rác các công trình phòng thủ do quân đội Nga lắp đặt.

Hình ảnh dưới đây cho thấy bãi cát lộ thiên duy nhất ở bờ biển phía tây không có các công trình phòng thủ tự nhiên như vách đá hoặc đồi.

Hệ thống phòng thủ của Nga ở bờ biển phía tây Crimea



Nguồn: Maxar, 12/03/2023

BBC

Thứ nhất, dọc bờ biển có những "răng rồng": những khối bê tông hình kim tự tháp, được thiết kế để chặn đường xe tăng và các phương tiện quân sự khác.

Phía sau là một dãy chiến hào, cung cấp chỗ ẩn nấp khỏi các cuộc tấn công sắp tới. Có thể nhìn thấy một số boongke dọc theo các chiến hào.

Những hàng gỗ, máy đào và kho chứa "răng rồng" dọc theo bờ biển cho thấy công việc xây dựng vẫn đang được tiến hành, khi bức ảnh được chụp vào tháng Ba.

Một số chuyên gia quân sự cho rằng việc phòng thủ có thể chỉ là một biện pháp phòng ngừa, chứ không phải là dấu hiệu cho thấy Nga dự kiến sẽ phòng bị cho một cuộc tấn công trên biển, vì Ukraine có rất ít năng lực về hải quân.

Nhà phân tích tình báo Layla Guest nói: "Các pháo đài có khả năng ngăn chặn bất kỳ hoạt động liều lĩnh nào của Ukraine nhằm tấn công Crimea qua đường biển hơn là trên bộ."

Phòng tuyến trên bãi biển chỉ là một ví dụ về mạng lưới chiến hào rộng lớn, như được thể hiện bằng các chấm đen trong bản đồ bên dưới, dựa trên công trình của nhà phân tích mã nguồn mở Brady Africk.

Các phòng tuyến của Nga tại Ukraine



- Nga kiểm soát quân sự
- ▨ Nga kiểm soát quân sự hạn chế
- Các phòng tuyến của Nga
- Nga sáp nhập Crimea năm 2014
- 1 Bờ biển phía tây Crimea
- 2 Tokmak
- 3 Đường cao tốc E105
- 4 Rivnopil

Nguồn: Viện Nghiên cứu Chiến tranh (8 tháng 5), Brady Africk

BBC

BBC Verify đã có thể xác định các địa điểm phòng tuyến quan trọng khác bằng cách định được chính xác các vị trí chiến hào riêng biệt từ các video trên phương tiện truyền thông xã hội.

Khi một vị trí chính xác được phát hiện, thì có thể theo dõi toàn bộ mạng lưới chiến hào bằng hình ảnh vệ tinh.

2. Tokmak

Thành phố nhỏ Tokmak nằm trên một tuyến đường quan trọng ở phía đông nam đất nước mà các lực lượng

Ukraine có thể muốn sử dụng để cắt Crimea khỏi các lãnh thổ khác nằm dưới sự kiểm soát của Nga.

Đã có ghi nhận rằng dân thường Ukraine đã được chuyển đi để biến thành phố thành một pháo đài quân sự. Điều này sẽ cung cấp cho binh lính khả năng tiếp cận nguồn cung cấp và một căn cứ để rút về.

Tuyến phòng thủ của Nga

Cuộc tấn công khả dĩ của Ukraine



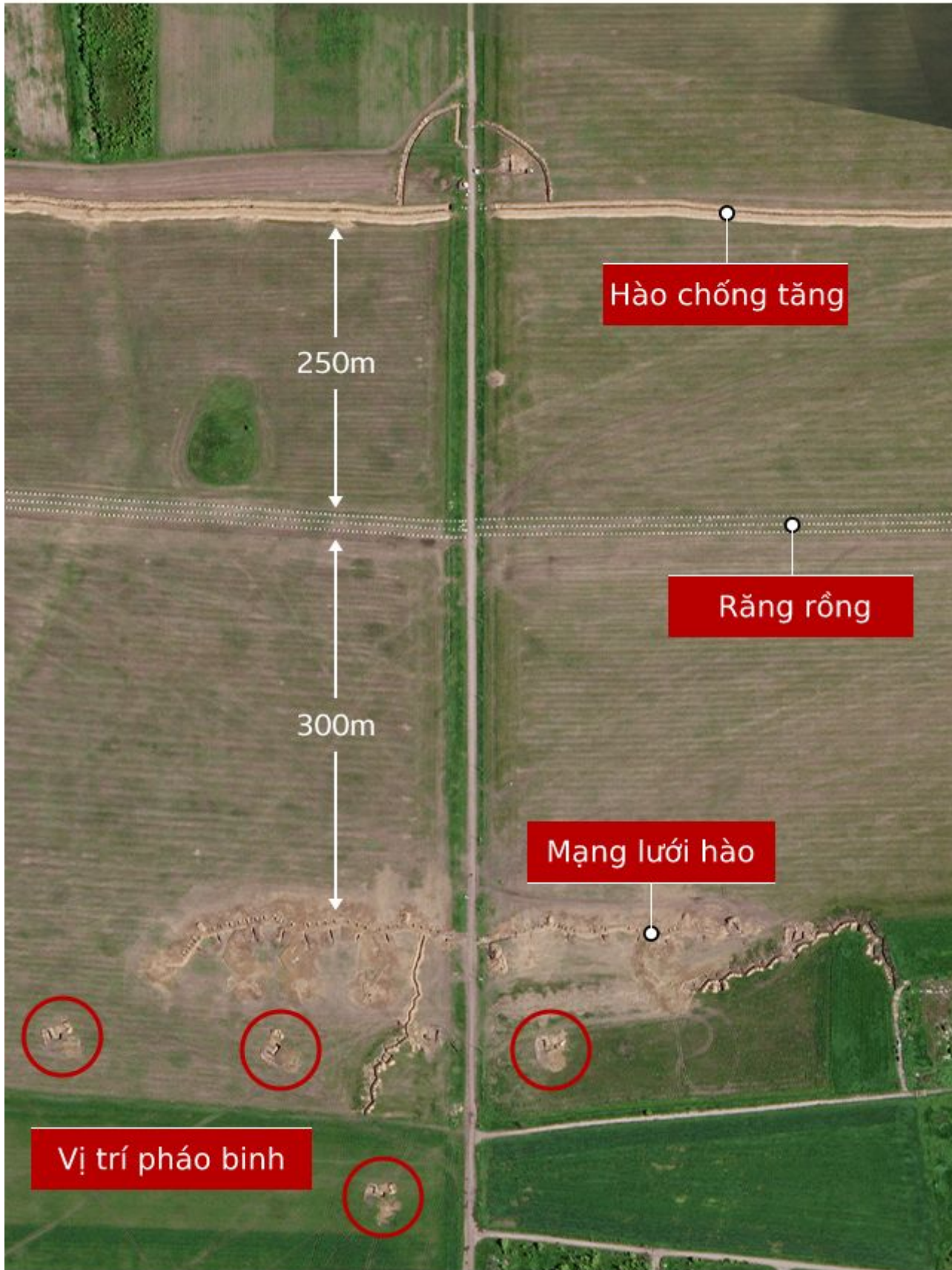
Nguồn: Planet Labs PBC, ngày 3 tháng 5 năm 2023

BBC

Hình ảnh vệ tinh trên cho thấy một mạng lưới chiến hào chia làm hai tuyến đã được đào ở phía bắc Tokmak - hướng mà Ukraine sẽ tấn công từ đó.

Đằng sau những chiến hào này là một vòng hệ thống pháo đài khác bao quanh thành phố, với ba lớp phòng thủ có thể được nhìn thấy rõ ràng trong hình ảnh vệ tinh cận cảnh này.

Vị trí tuyến phòng ngự của Nga



Nguồn: Planet Labs PBC, ngày 3 tháng 5 năm 2023

BBC

Trên cùng của hình ảnh vệ tinh cho thấy một hào chống tăng. Chúng thường sâu ít nhất 2,5m và được thiết kế để bẫy bất kỳ xe tăng địch nào cố gắng băng qua.

Hệ thống phòng thủ mà Nga đang xây dựng



Nguồn: Ria Novosti

BBC

Phía sau chiến hào là một số hàng "răng rồng" và một mạng lưới mương hào khác.

Nhưng các lực lượng Ukraine có thể sẽ phải đối mặt với nhiều bẫy hơn nữa.

Mark Cancian từ Trung tâm Nghiên cứu Chiến lược và Quốc tế cho biết, rất có khả năng mìn cũng đã được đặt giấu giữa ba tuyến phòng thủ của Tokmak.

"Các bãi mìn là một phần tiêu chuẩn của mọi hệ thống phòng thủ và người Nga đã sử dụng chúng rộng rãi trong suốt cuộc chiến.

"Ở đây các bãi mìn sẽ to hơn và được che giấu tốt hơn, làm chậm các cuộc tấn công của Ukraine để các yếu tố chiến đấu khác, như pháo binh và bộ binh, có thể đánh được các lực lượng tấn công."

BBC Verify cũng đã phát hiện ra ba thị trấn khác gần Tokmak cũng được củng cố tương tự.

3. Đường cao tốc E105

Một hàng chiến hào và rãnh chống tăng hiện chạy dọc theo đoạn đường dài 35 km của đường cao tốc chính E105, phía tây Tokmak.



Nguồn: Planet Labs PBC, ngày 3 tháng 5 năm 2023

B B C

E105 có tầm quan trọng chiến lược, nối Melitopol do Nga kiểm soát ở phía nam với thành phố Kharkiv ở phía bắc do Ukraine nắm quyền. Bên kiểm soát được Melitopol có thể dễ dàng đưa quân di chuyển quanh khu vực.

Nếu các lực lượng Ukraine cố gắng sử dụng con đường này, Nga có thể sẽ nhắm vào nó bằng pháo hạng nặng từ phía sau hàng phòng ngự của họ.

Vị trí của Nga, vốn nằm trong phạm vi của một con đường khác gần đó - T401 - cũng có thể là mục tiêu.

Ông Cancian nói: "Người Nga lo ngại về các đơn vị thiết giáp Ukraine mới chế tạo. Nếu các đơn vị này có thể lên được đường cao tốc chính, họ có thể di chuyển rất nhanh".

"Hệ thống phòng thủ của Nga nhằm mục đích đẩy đơn vị thiết giáp Ukraine ra khỏi trục đường và do đó cầm chân họ lại."

4. Rivnopol, bắc Mariupol

Cảng Mariupol có vị trí chiến lược giữa vùng lãnh thổ do Nga chiếm đóng ở phía đông và Crimea ở phía nam. Nó cũng trở thành một biểu tượng của tinh thần kháng chiến khi một nhóm chiến binh dũng cảm cầm cự trong nhiều tháng trời lúc thành phố bị bao vây.

Do Nga cho rằng Ukraine sẽ cố gắng chiếm lại thành phố, BBC Verify quyết định xem xét vùng lãnh thổ xung quanh thành phố - dẫn đến việc phát hiện ra một tập hợp các chiến hào hình tròn.

Nằm gần ngôi làng nhỏ Rivnopil cách Mariupol khoảng 55 km về phía bắc, mỗi hào hình tròn có một gò đất ở giữa, có thể để bảo vệ pháo hoặc giữ súng ổn định.

Chiến hào và vị trí bản gần Mariupol



Nguồn: Planet Labs PBC, ngày 3 tháng 5 năm 2023

B B C

Trong khi đó, các chiến hào hình tròn cho phép binh lính ẩn nấp và di chuyển pháo để nó có thể nhắm theo bất kỳ hướng nào.

Hình ảnh trên cho thấy Nga đang chuẩn bị bảo vệ các khu vực đất trống (không có sự bảo vệ tự nhiên từ đồi

núi và sông ngòi) cùng với mạng lưới chiến hào rộng lớn hơn của họ.

Nhưng một số nhà phân tích lưu ý rằng, các lực lượng Ukraine có thể sử dụng các hình ảnh vệ tinh tương tự và giám sát bằng máy bay không người lái để xác định và vượt qua nhiều hệ thống phòng thủ này.

Alexander Lord từ công ty tư vấn chiến lược Sibylline Ltd cho biết: "Do đó, người Nga có thể sẽ cố gắng dồn lực lượng Ukraine xuống một số tuyến đường nhất định mà Nga cài mìn và nhắm mục tiêu pháo binh sẵn trước."

Hình ảnh vệ tinh cho thấy khả năng phòng thủ rõ ràng - nhưng đó có thể là một phần trong kế hoạch của Nga.